



## CODESYS Visualization L

Die applikationsbasierte Lizenz CODESYS Visualization L ermöglicht eine CODESYS Visualisierung mit bis zu **4096** Datenpunkten. Diese kann technologieoffen als WebVisu, als TargetVisu oder beidem dargestellt werden.

### Produktbeschreibung

Die CODESYS Visualization ist ein Zusatzprodukt zum CODESYS Control SL Produkt, um diese mit einer grafischen Benutzerschnittstelle (Visualisierung/HMI) auszustatten. Die Visualisierung kann, je nach Ausbaustufe des Geräts, als WebVisu oder TargetVisu genutzt werden.

Die CODESYS WebVisu eröffnet die Möglichkeit, grafische Benutzerschnittstellen auf Anzeigegeräten mit HTML5-fähigen Web-Browsern darstellen zu lassen, die über ein Datennetzwerk mit einem Steuergerät verbunden sind.

Die CODESYS TargetVisu kann grafische Benutzeroberflächen direkt auf dem Bedienfeld des Steuergerätes anzeigen, falls das betreffende Gerät über ein Display verfügt.

### Performance-Klassen Visualization

Performance-Klassen	Anzahl Tags
Visu S	128
Visu M	2048
Visu L	4096
Visu XL	8192
Visu XXL	unbegrenzt

Tags sind IEC-Variablen, die innerhalb der Visualisierung verwendet werden. Komplexe Elemente wie Tabelle oder Trend, nutzen weitere Kriterien zur Berechnung der Anzahl notwendiger Tags. Für die CODESYS Visualization stehen folgende Lizenzen zur Verfügung.

Die Lizenz CODESYS Visualization S ist bereits in der Laufzeitsystemlizenz standardmäßig enthalten.

### Nutzen der CODESYS Visualization

- Integriert in das CODESYS Development System, zur Entwicklung der Visualisierung/HMI
- Entwicklung eigenständig oder zusammen mit der SPS-Applikation in einem Projekt
- Skalierbare Projekte durch Freischaltung einer beliebigen Anzahl nutzbarer Tags
- Vereinfachte Neuerstellung der Applikation durch geführte Projektkonfiguration
- Zugriff auf Daten im Steuerungsnetzwerk über Datenquellen
- Erweiterbare Bibliothek von Elementen aus selbst erstellten Visualisierungen mit Parameterschnittstelle

- Laden der Visualisierung direkt aus der Entwicklungsumgebung auf die Steuerung
- Darstellung aller mit der CODESYS-Visualisierung verfügbarer Funktionen und Elemente, z. B.:
  - Alarm-Management
  - Trace- und Trend-Darstellung
  - Benutzerverwaltung
  - Rezepturverwaltung
  - Visualisierungs-Stile
  - Mehrsprachigkeit
  - Einbindung von HTML5 Controls in der CODESYS WebVisu

## Editor in CODESYS

Spezielle HMI-Perspektive mit typischen Ansichten, für Applikationsentwickler jederzeit umschaltbar

Integrierter Visualisierungseditor

Umfangreiche Bibliothek mit vorgefertigten Elementen

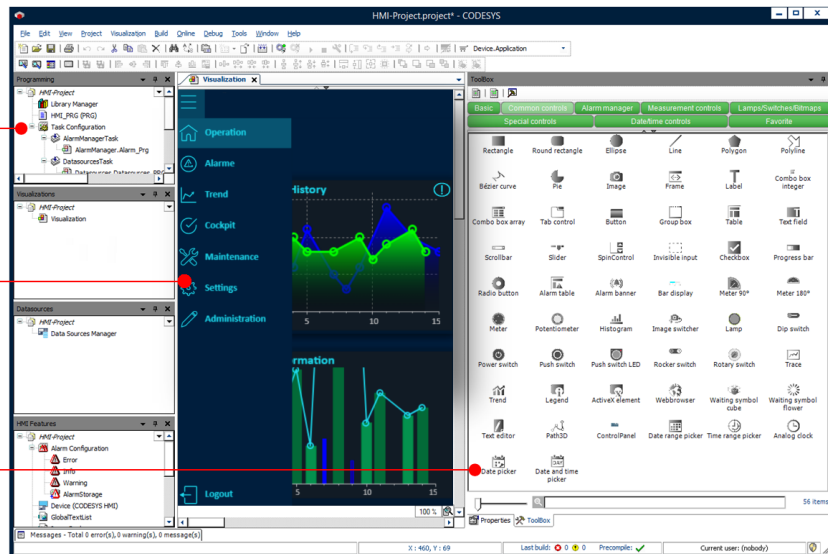


Bild 1: Arbeiten mit der CODESYS-Visualisierung im CODESYS Development System

## Allgemeine Informationen

### Lieferant:

CODESYS GmbH  
 Memminger Straße 151  
 87439 Kempten  
 Deutschland

### Support:

Technischer Support ist bei diesem Produkt nicht enthalten. Um technischen Support zu erhalten, erwerben Sie bitte ein CODESYS Support Ticket.

<https://support.codesys.com>

### Artikelname:

CODESYS Visualization L

### Artikelnummer:

2304000012

### Vertrieb/Bezugsquelle:

CODESYS Store  
<https://store.codesys.com>

### Lieferumfang:

- Lizenzschlüssel

## Systemvoraussetzungen und Einschränkungen

<b>Programmiersystem</b>	CODESYS Development System V3.5.19.10 oder höher CODESYS Visualization V4.4.0.0 oder höher
<b>Laufzeitsystem</b>	V4.9.0.0 oder höher  Die Runtime Base License (ABL) muss bereits auf dem System installiert sein. Diese beinhaltet die Visu S Lizenz.
<b>Unterstützte Plattformen/ Geräte</b>	CODESYS Store Runtime-Produkte für Windows und Linux  Hinweis: Verwenden Sie das Projekt <i>Device Reader</i> , um die von der Steuerung unterstützten Funktionen zu ermitteln. <i>Device Reader</i> ist kostenlos im CODESYS Store erhältlich.
<b>Zusätzliche Anforderungen</b>	Siehe Lizenzvereinbarung. Nach der Installation ist der Anwender dafür verantwortlich, dass die Kombination aus

Software-Paket und Hardware entsprechend seiner Gerätespezifikationen eingesetzt wird und funktioniert.

**Note:** Zur Verwendung der Target Visualisierung benötigt das Gerät ein Display und Graphik-Bibliotheken müssen in der Firmware enthalten sein.

---

**Einschränkungen**

-

---

**Lizenzierung**


Einzelgerätelizenz: Die Lizenz kann auf der Steuerung, auf dem das CODESYS Laufzeitsystem installiert ist, verwendet werden.

Die Lizenzaktivierung erfolgt auf einem softwarebasierten Lizenz-Container (Soft-Container), der fest an die Steuerung gebunden ist. Alternativ kann die Lizenz auf einem CODESYS Key (USB-Dongle) hinterlegt werden. Durch Umstecken des CODESYS Keys kann die Lizenz auf einer anderen Steuerung genutzt werden.

Hinweis: Ohne Lizenz der Runtime und ohne Lizenz der Visualisierung läuft die Software im Demomodus für zwei Stunden. Danach ist ein manueller Neustart erforderlich.

---

**Erforderliches Zubehör**

Optional: CODESYS Key

*Bitte beachten Sie: Technische Änderungen, Druckfehler und Irrtümer vorbehalten. Es gilt der Inhalt der aktuellen Online-Version dieses Dokuments.*

Erstellungsdatum: 22.04.2024